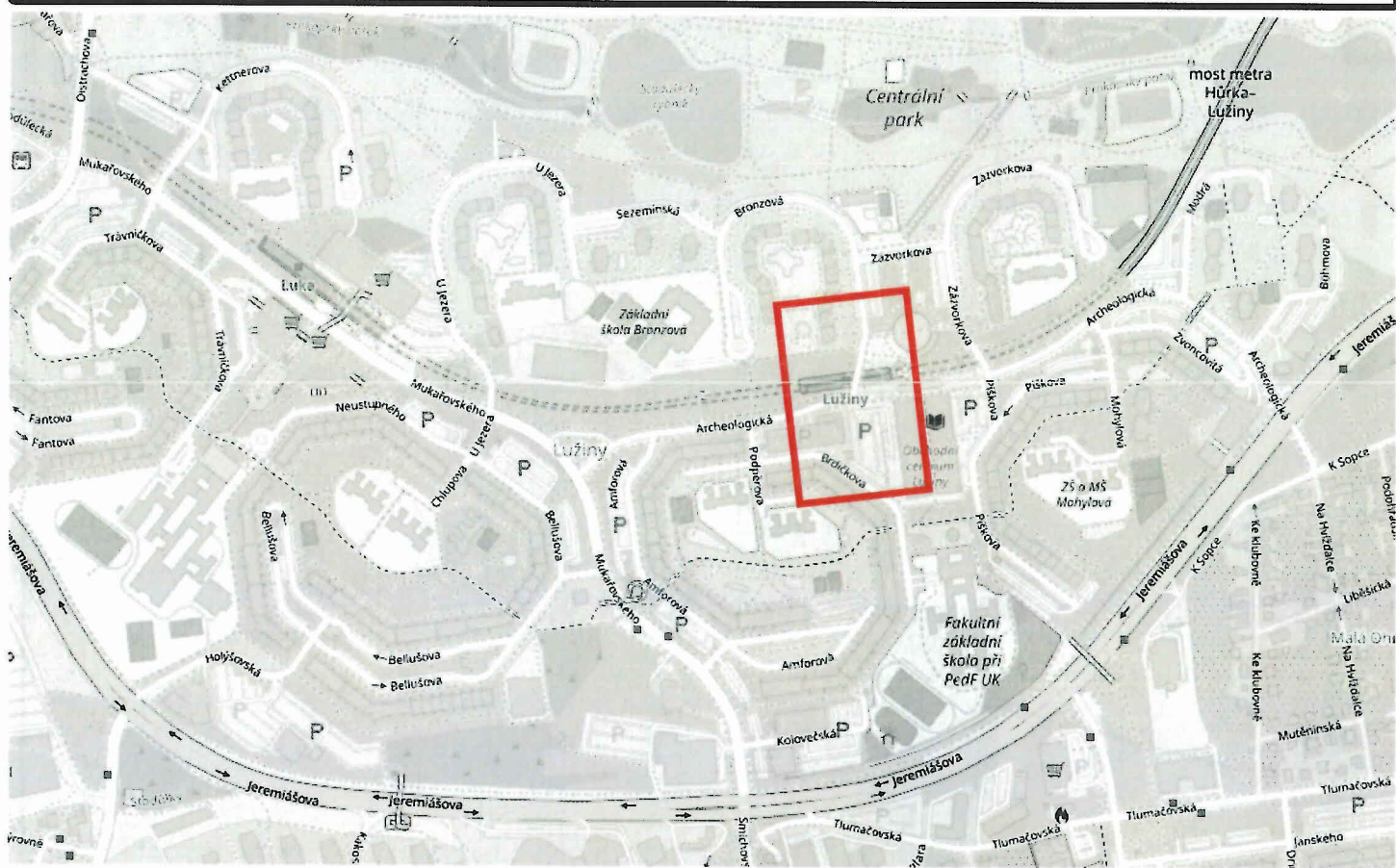


PROJEKT DIO

(Dopravně Inženýrské Opatření)



MÍSTO REALIZACE:

**Ul. Archeologická, Bronzová
155 00 Praha 13 - Stodůlky**

VYPRACOVAL:

Ing. Hana Durst
tel.: 723 662 755

OBJEDNATEL (INVESTOR):

Metrostav DIZ s.r.o.
Tel.: 720 944 030

POČET ETAP:

10

POČET VÝKRESŮ:

18

NÁZEV AKCE:

**ZÁBOR KOMUNIKACE A CHODNÍKU
- OBNOVA POVRCHŮ**

TERMÍN REALIZACE AKCE:

DATUM VYPRACOVÁNÍ DIO:

2505.2025

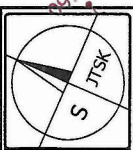
DODAVATEL:

TOP Znak s.r.o.
Starochuchelská 114/28
159 00 Praha 5
Tel.: 607 687 687
E-mail: info@topznak.cz
Web: www.topznak.cz
IČ: 06035981, DIČ: CZ06035981



POZNÁMKA:

B28 se osazují 7 dní před zahájením akce.

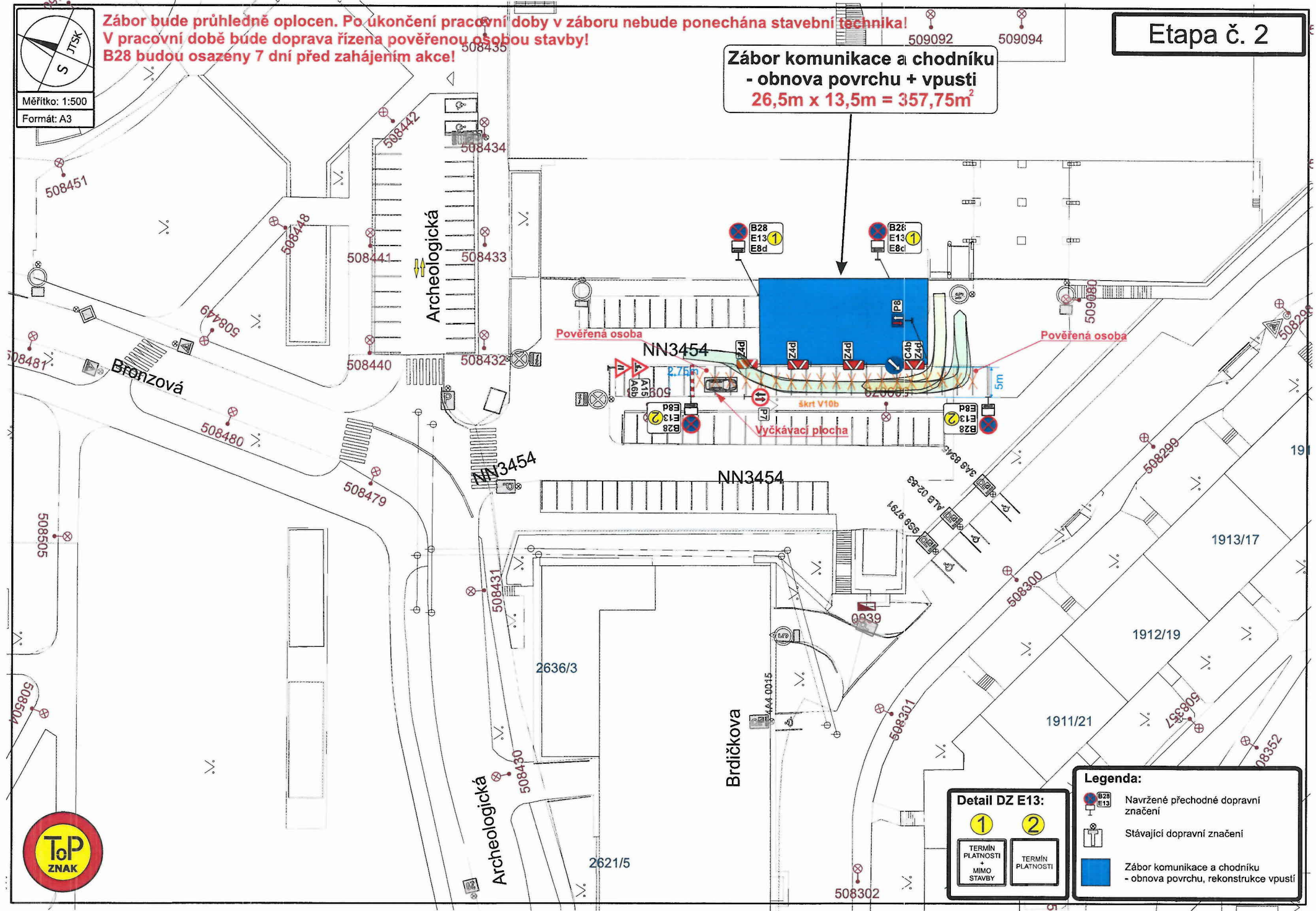


Měřítko: 1:500
Formát: A3

**Zábor bude průhledně oplocen. Po ukončení pracovní doby v záboru nebude ponechána stavební technika!
V pracovní době bude doprava řízena pověřenou osobou stavby!
B28 budou osazeny 7 dní před zahájením akce!**

Etapa č. 2

**Zábor komunikace a chodníku
- obnova povrchu + vpusti
26,5m x 13,5m = 357,75m²**

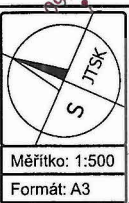


Detail DZ E13:

1	2
TERMIN PLATNOSTI MIMO STAVBY	TERMIN PLATNOSTI

Legenda:

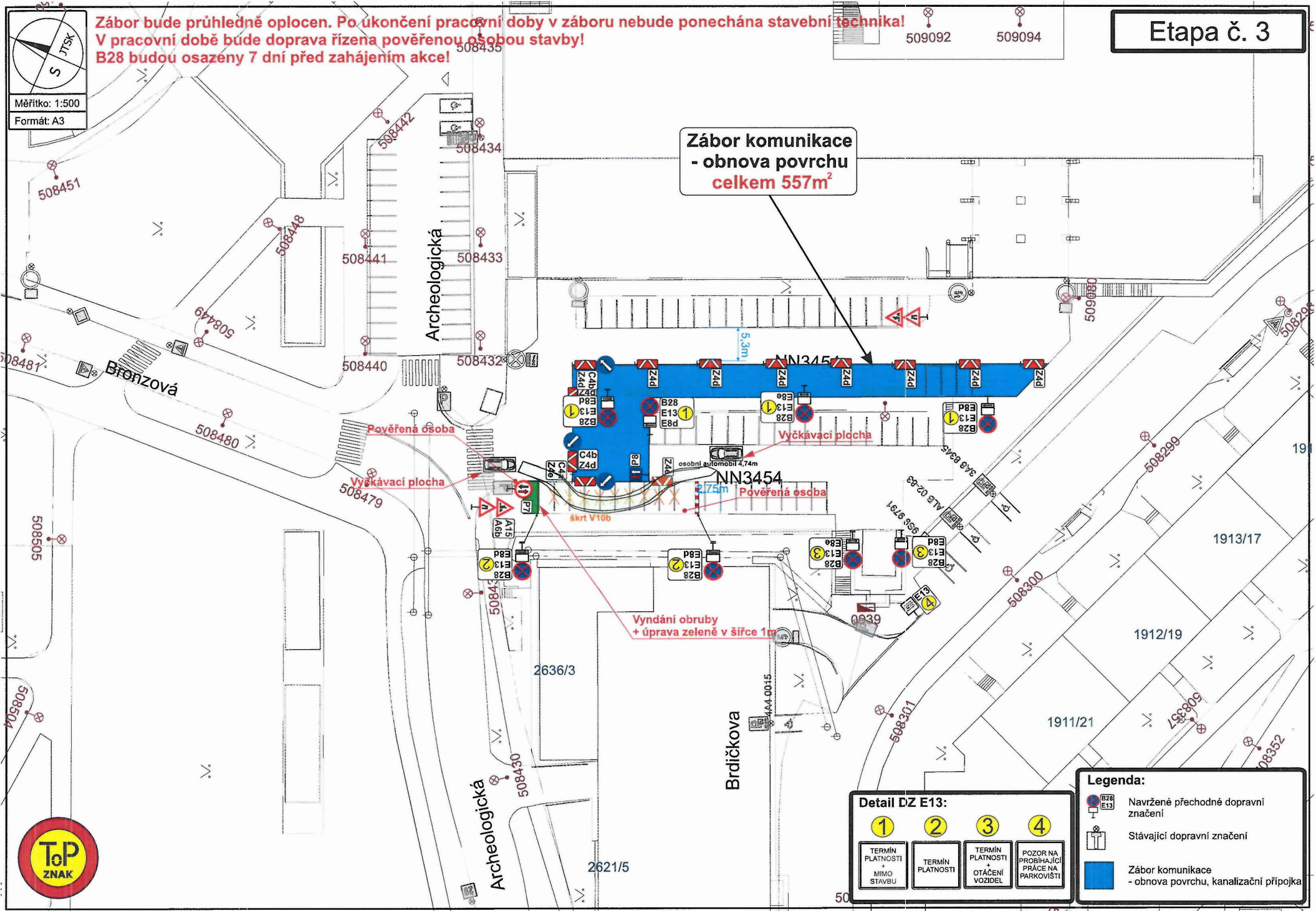
- Navržené přechodné dopravní značení
- Stávající dopravní značení
- Zábor komunikace a chodníku - obnova povrchu, rekonstrukce vpusti



Zábor bude průhledně oplocen. Po ukončení pracovní doby v záboru nebude ponechána stavební technika!
V pracovní době bude doprava řízena pověřenou osobou stavby!
B28 budou osazeny 7 dní před zahájením akce!

Etapa č. 3

**Zábor komunikace
- obnova povrchu
celkem 557m²**



Detail DZ E13:

1	2	3	4
TERMIN PLATNOSTI + MIMO STAVBU	TERMIN PLATNOSTI	TERMIN PLATNOSTI + OTÁČENÍ VOZIDEL	POZOR NA PROBIHAJÍCÍ PRÁCE NA PARKOVIŠTI

Legenda:

	Navržené přechodné dopravní značení
	Stávající dopravní značení
	Zábor komunikace - obnova povrchu, kanalizační přípojka

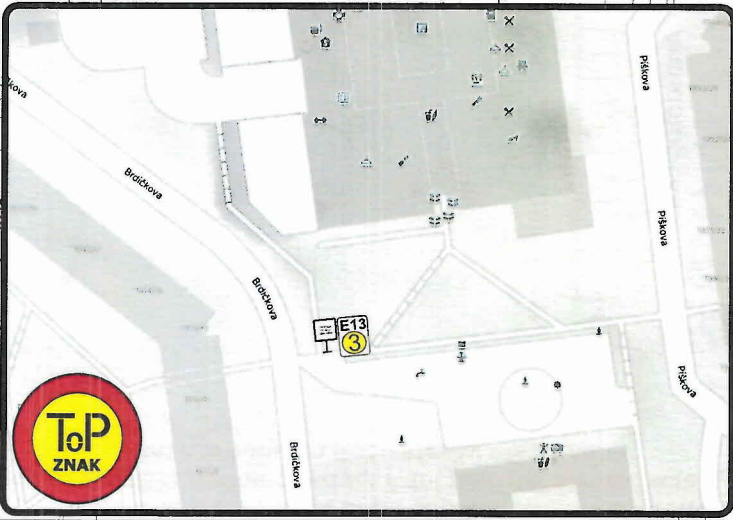
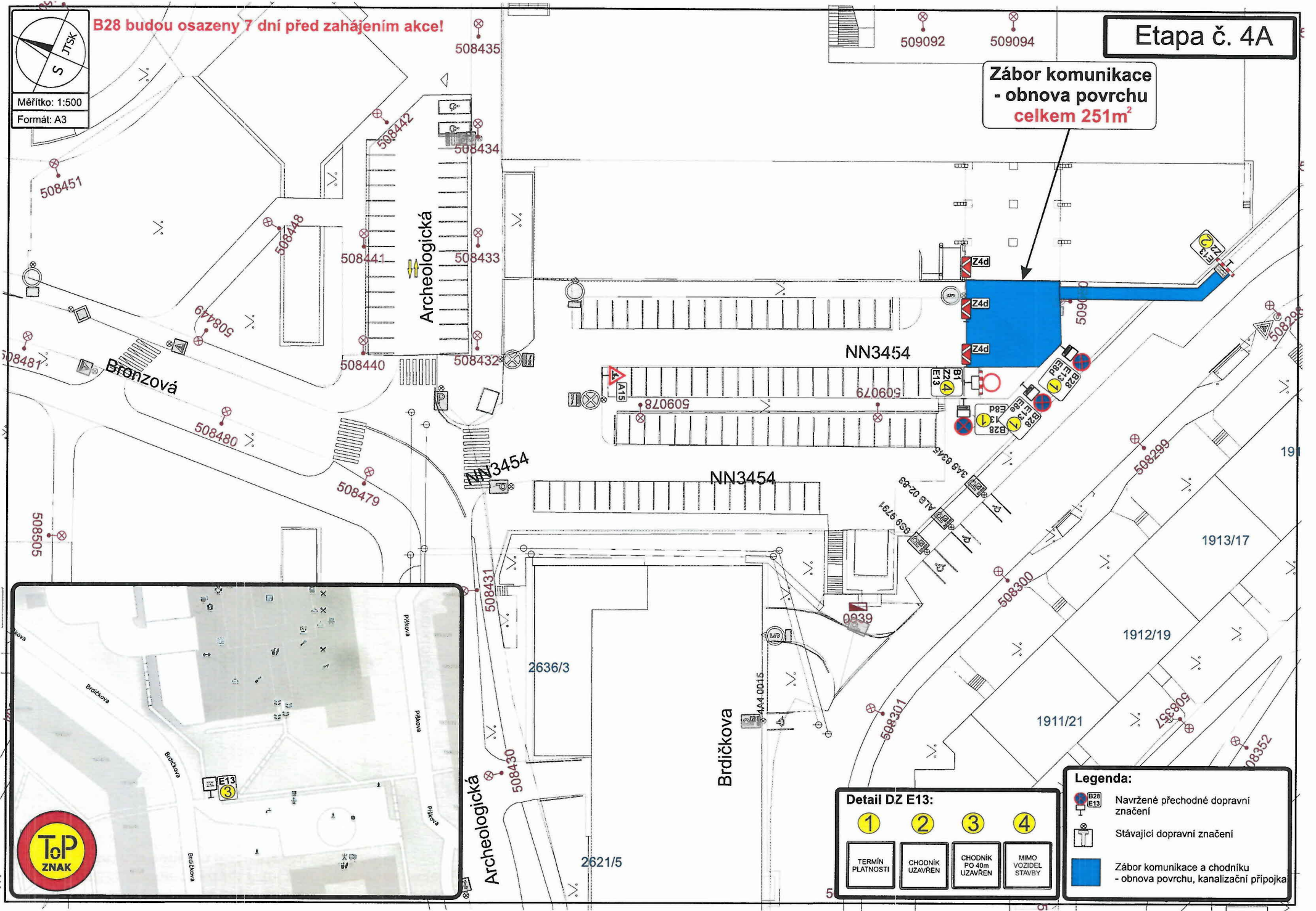
Měřítko: 1:500

 Formát: A3

B28 budou osazeny 7 dní před zahájením akce!

Etapa č. 4A

**Zábor komunikace
- obnova povrchu
celkem 251m²**



Detail DZ E13:

1	2	3	4
TERMÍN PLATNOSTI	CHODNÍK UZAVŘEN	CHODNÍK PO 40m UZAVŘEN	MIMO VOZIDEL STAVBY

Legenda:

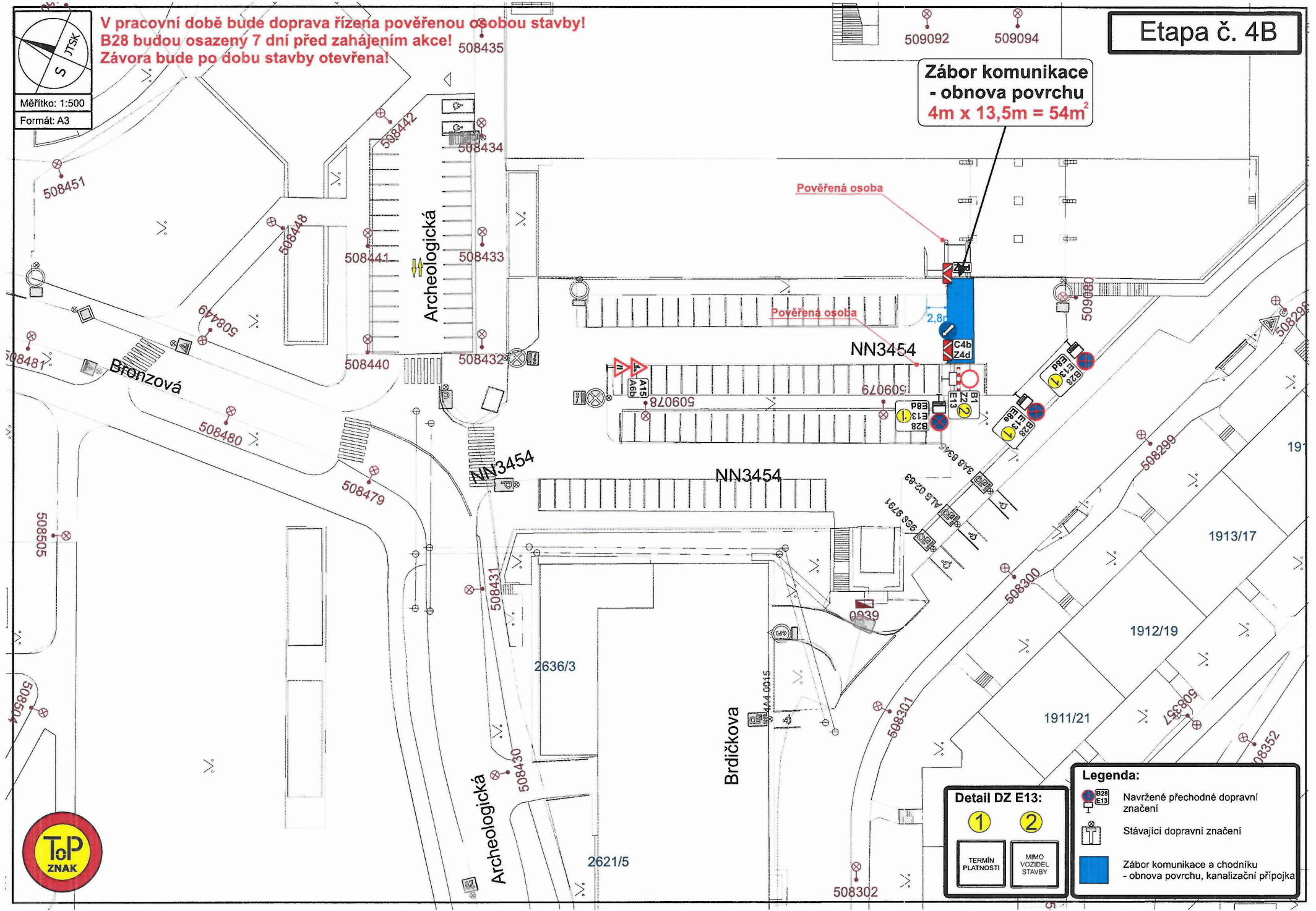
- Navržené přechodné dopravní značení
- Stávající dopravní značení
- Zábor komunikace a chodníku - obnova povrchu, kanalizační přípojka



V pracovní době bude doprava řízena pověřenou osobou stavby!
B28 budou osazeny 7 dní před zahájením akce!
Závora bude po dobu stavby otevřena!

Etapa č. 4B

Zábor komunikace
- obnova povrchu
4m x 13,5m = 54m²



Detail DZ E13:

1	2
TERMIN PLATNOSTI	MIMO VOZIDEL STAVBY

Legenda:

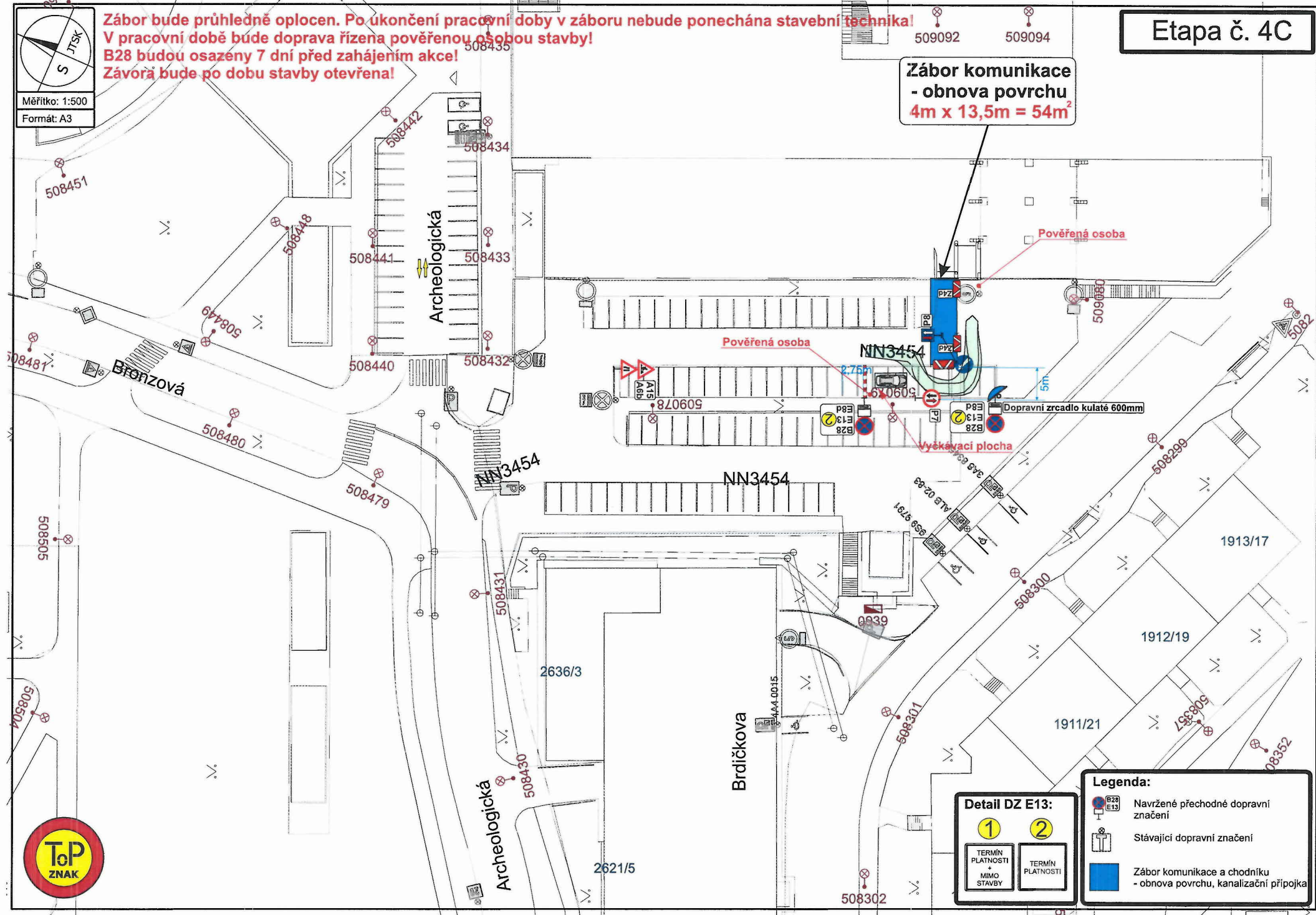
- Navržené přechodné dopravní značení
- Stávající dopravní značení
- Zábor komunikace a chodníku - obnova povrchu, kanalizační přípojka



Zábor bude průhledně oplocen. Po ukončení pracovní doby v záboru nebude ponechána stavební technika!
V pracovní době bude doprava řízena pověřenou osobou stavby!
B28 budou osazeny 7 dní před zahájením akce!
Závora bude po dobu stavby otevřena!

Etapa č. 4C

**Zábor komunikace
- obnova povrchu
4m x 13,5m = 54m²**

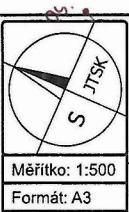


Detail DZ E13:

1	2
TERMIN PLATNOSTI MIMO STAVBY	TERMIN PLATNOSTI

Legenda:

- Navržené přechodné dopravní značení
- Stávající dopravní značení
- Zábor komunikace a chodníku - obnova povrchu, kanalizační přípojka



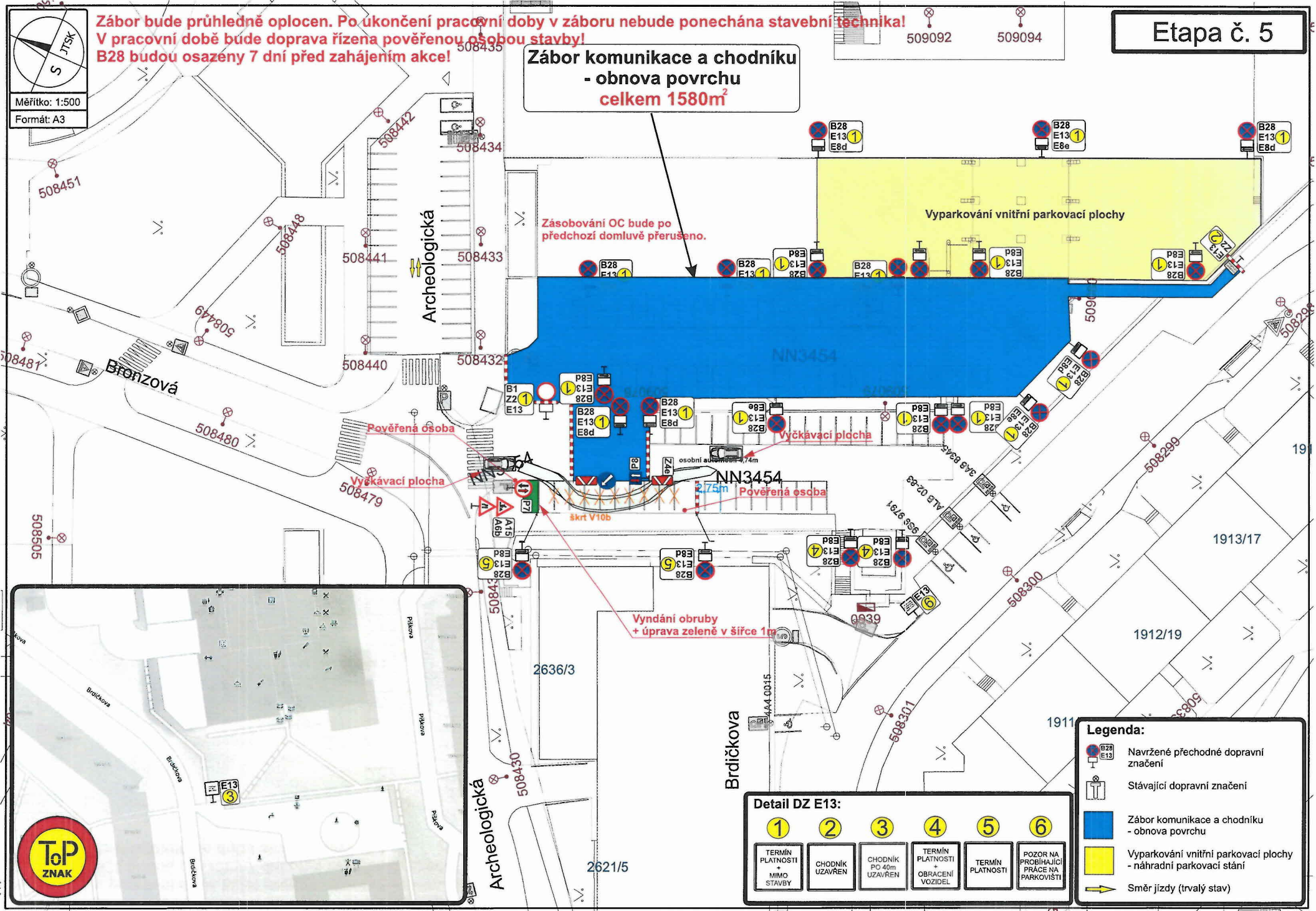
**Zábor bude průhledně oplocen. Po ukončení pracovní doby v záboru nebude ponechána stavební technika!
V pracovní době bude doprava řízena pověřenou osobou stavby!
B28 budou osazeny 7 dní před zahájením akce!**

Etapa č. 5

**Zábor komunikace a chodníku
- obnova povrchu
celkem 1580m²**

Zásobování OC bude po předchozí domluvě přerušeno.

Vyparkování vnitřní parkovací plochy



Detail DZ E13:

1	2	3	4	5	6
TERMIN PLATNOSTI MIMO STAVBY	CHODNÍK UZAVŘEN	CHODNÍK PO 40m UZAVŘEN	TERMIN PLATNOSTI OBRACENÍ VOZIDEL	TERMIN PLATNOSTI	POZOR NA PROBIHAJÍCÍ PRÁCE NA PARKOVIŠTI

Legenda:

	Navržené přechodné dopravní značení
	Stávající dopravní značení
	Zábor komunikace a chodníku - obnova povrchu
	Vyparkování vnitřní parkovací plochy - náhradní parkovací stání
	Směr jízdy (trvalý stav)

Měřítko: 1:500

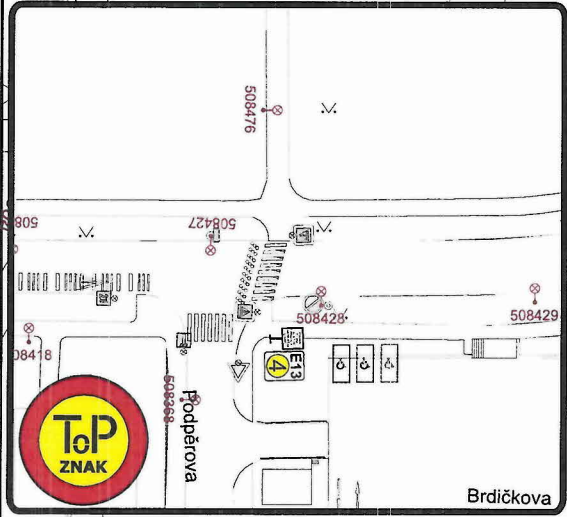
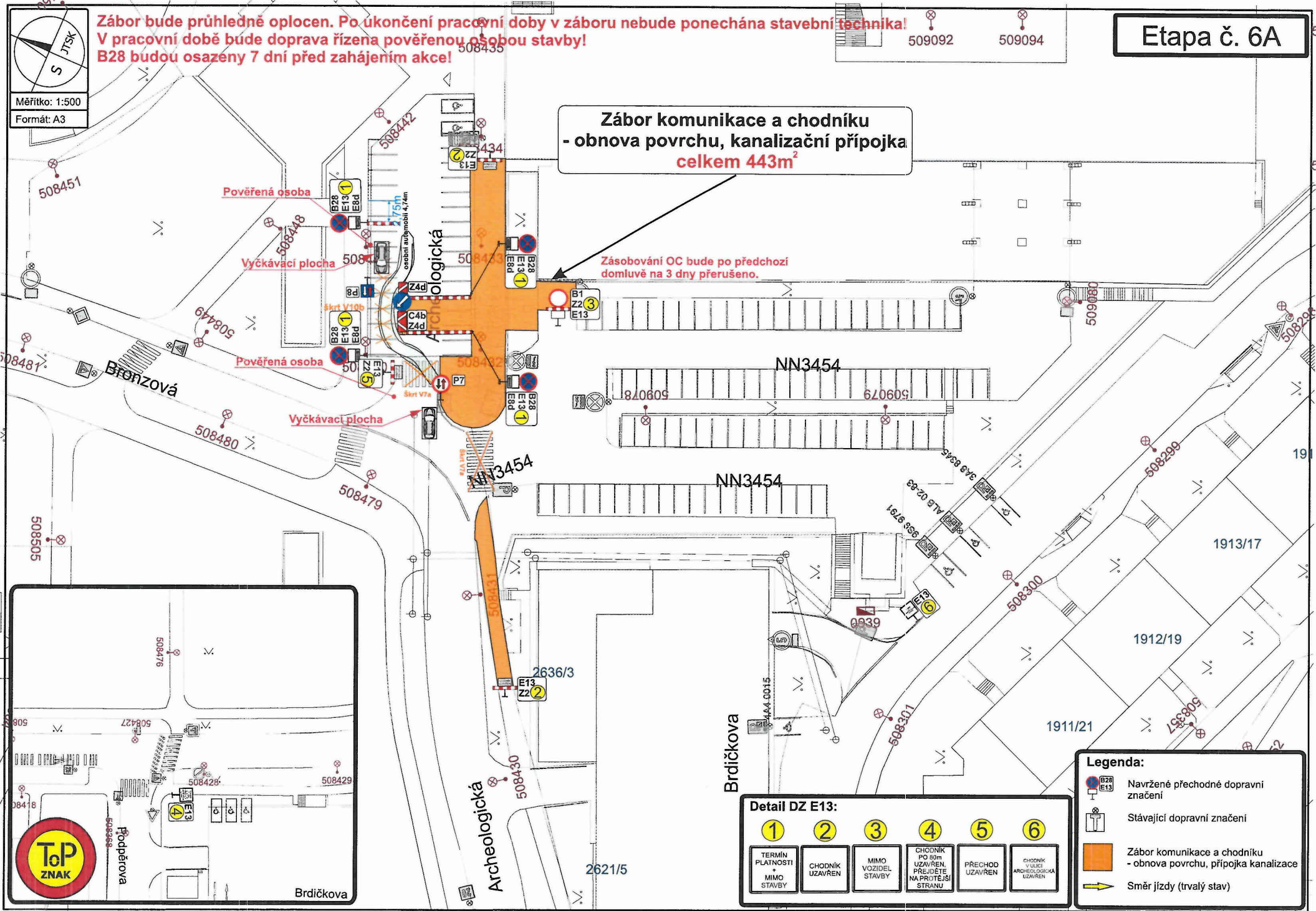
Formát: A3

Zábor bude průhledně oplocen. Po ukončení pracovní doby v záboru nebude ponechána stavební technika!
V pracovní době bude doprava řízena pověřenou osobou stavby!
B28 budou osazeny 7 dní před zahájením akce!

Etapa č. 6A

**Zábor komunikace a chodníku
 - obnova povrchu, kanalizační přípojka
 celkem 443m²**

Zásobování OC bude po předchozí domluvě na 3 dny přerušeno.



Detail DZ E13:

1	2	3	4	5	6
TERMIN PLATNOSTI + MIMO STAVBY	CHODNÍK UZAVŘEN	MIMO VOZIDEL STAVBY	CHODNÍK PO 30m UZAVŘEN PŘEJDETE NA PROTĚJSÍ STRANU	PŘECHOD UZAVŘEN	CHODNÍK V ÚSECI ARCHEOLOGICKA UZAVŘEN

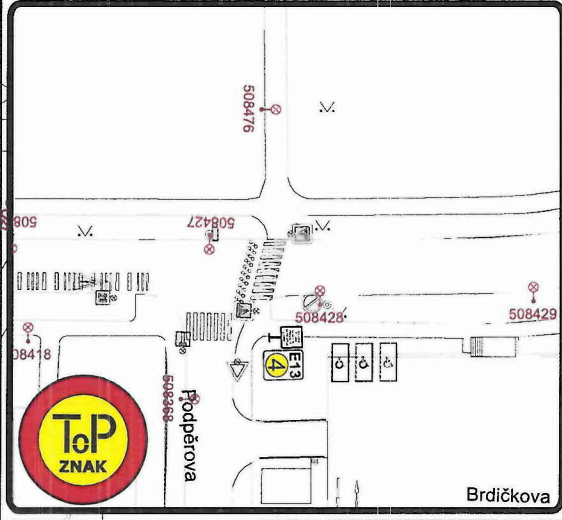
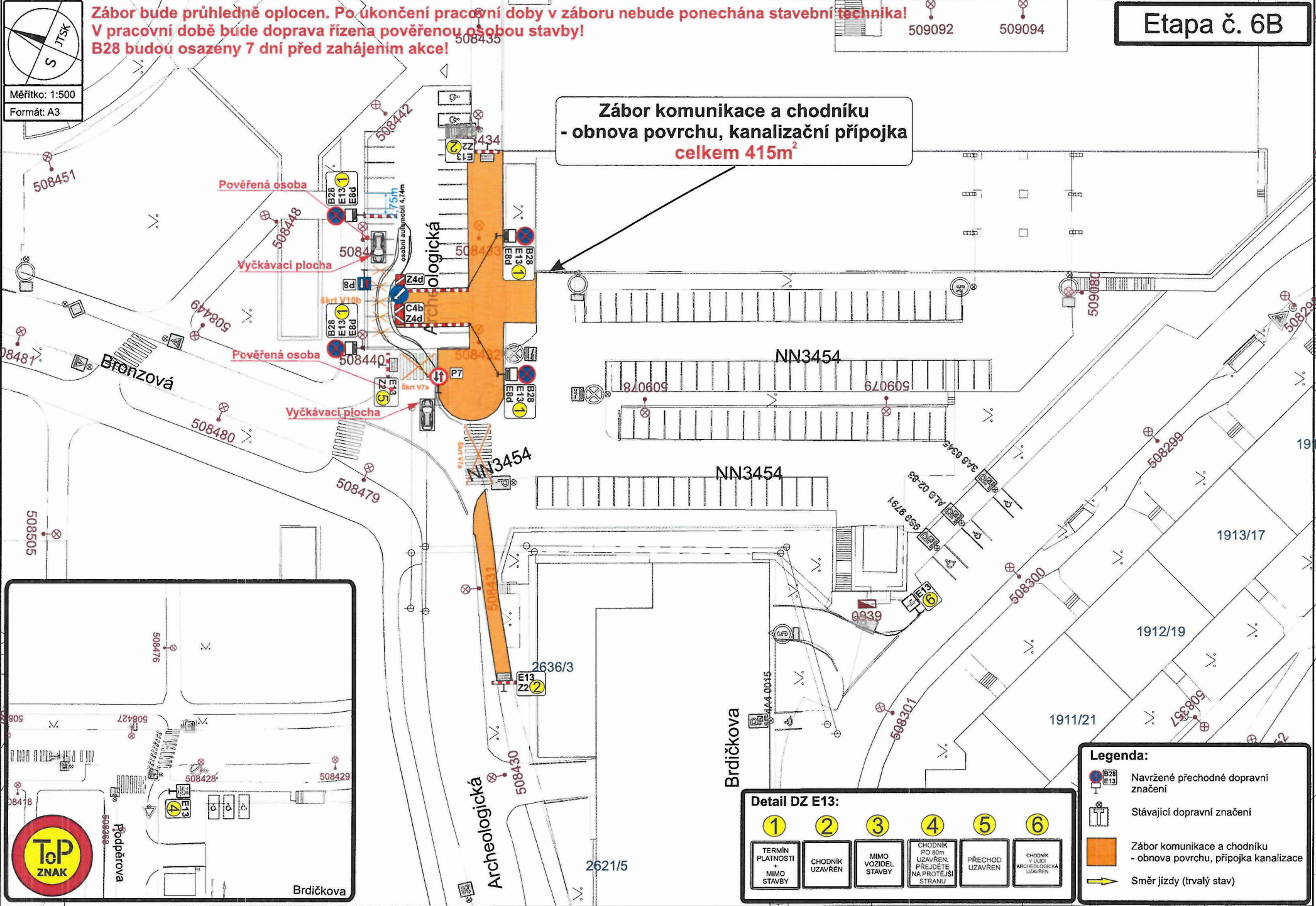
Legenda:

- Navržené přechodné dopravní značení
- Stávající dopravní značení
- Zábor komunikace a chodníku - obnova povrchu, přípojka kanalizace
- Směr jízdy (trvalý stav)

**Zábor bude průhledně oplocen. Po ukončení pracovní doby v záboru nebude ponechána stavební technika!
 V pracovní době bude doprava řízena pověřenou osobou stavby!
 B28 budou osazeny 7 dní před zahájením akce!**

Měřítko: 1:500
 Formát: A3

**Zábor komunikace a chodníku
 - obnova povrchu, kanalizační přípojka
 celkem 415m²**



Legenda:

- Navržené přechodné dopravní značení
- Stávající dopravní značení
- Zábor komunikace a chodníku - obnova povrchu, přípojka kanalizace
- Směr jízdy (trvalý stav)

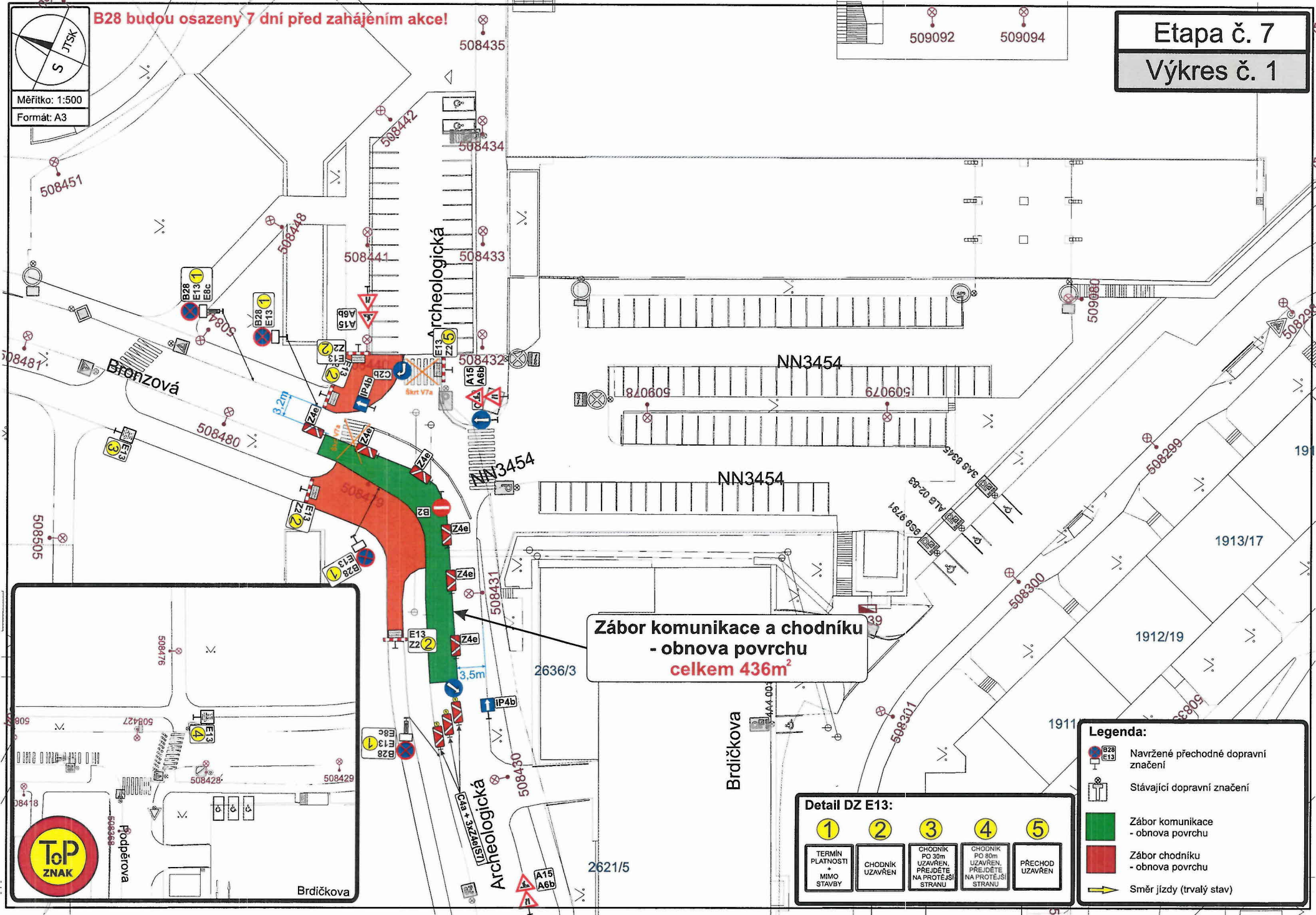
Detail DZ E13:

1	2	3	4	5	6
TERMÍN PLATNOSTI + MIMO STAVBY	CHODNÍK UZAVŘEN	MIMO VOZIDEL STAVBY	CHODNÍK PO 80m UZAVŘEN PŘEJDETE NA PROTĚJSÍ STRANU	PŘECHOD UZAVŘEN	CHODNÍK V ULICI ARCHEOLOGICKÁ UZAVŘEN

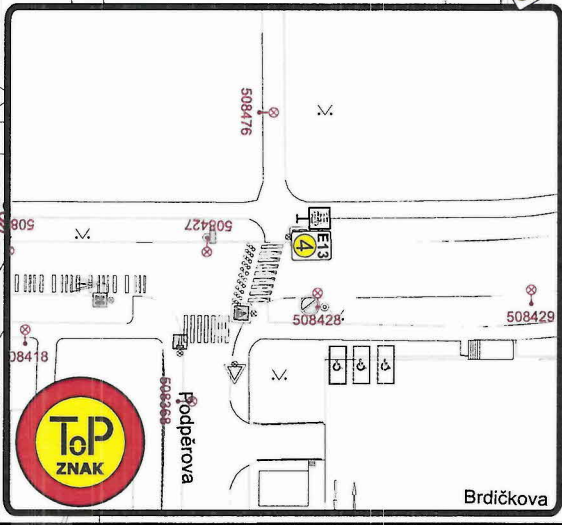
Měřítka: 1:500
Formát: A3

B28 budou osazeny 7 dní před zahájením akce!

Etapa č. 7
Výkres č. 1



**Zábor komunikace a chodníku
- obnova povrchu
celkem 436m²**



Detail DZ E13:

1	2	3	4	5
TERMIN PLATNOSTI MIMO STAVBY	CHODNÍK UZAVŘEN	CHODNÍK PO 30m UZAVŘEN, PŘEJÍTE NA PROTĚJŠÍ STRANU	CHODNÍK PO 80m UZAVŘEN, PŘEJÍTE NA PROTĚJŠÍ STRANU	PŘECHOD UZAVŘEN

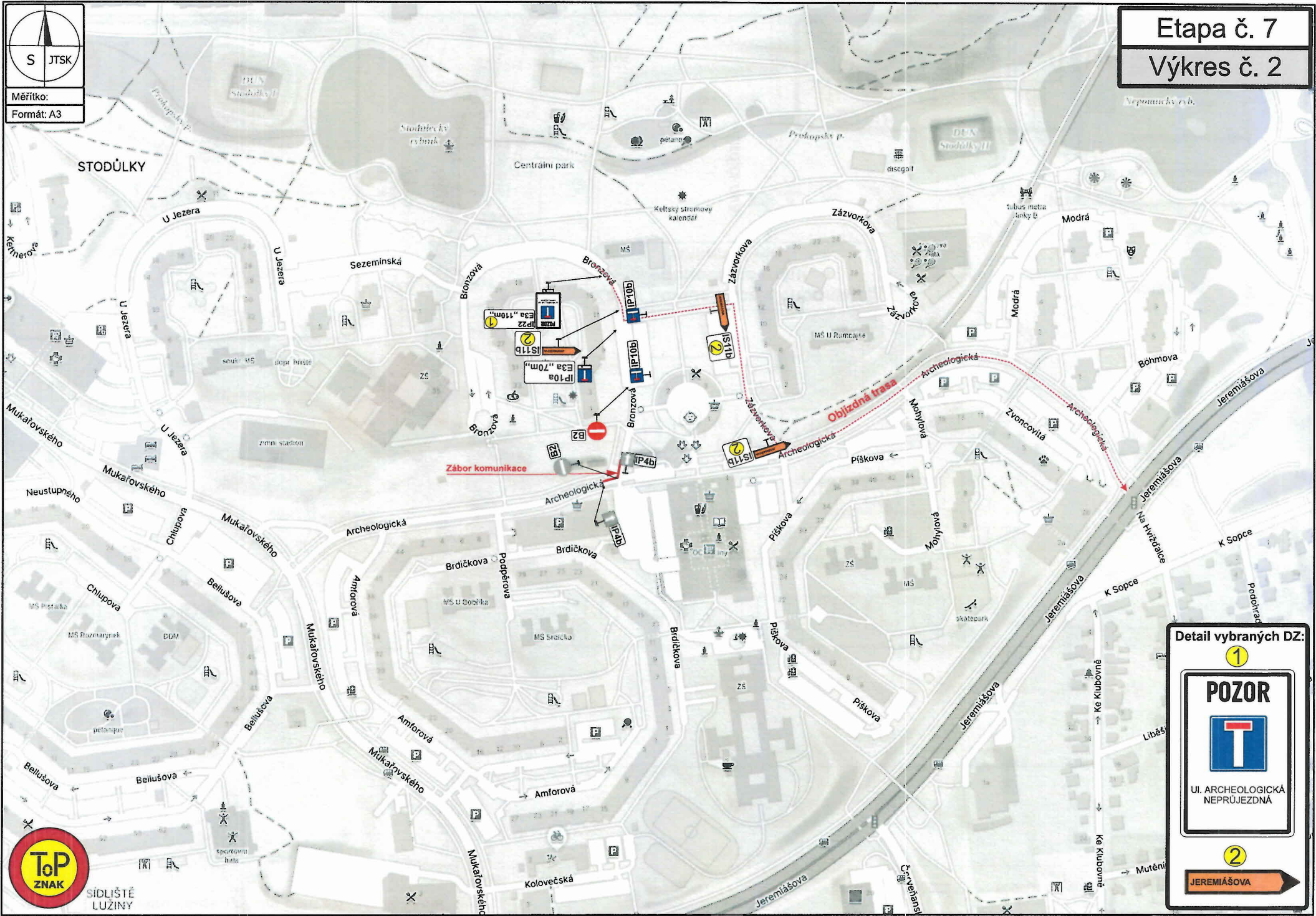
Legenda:

- Navržené přechodné dopravní značení
- Stávající dopravní značení
- Zábor komunikace - obnova povrchu
- Zábor chodníku - obnova povrchu
- Směr jízdy (trvalý stav)

S JTSK

Měřítko:
Formát: A3

Etapa č. 7
Výkres č. 2



Detail vybraných DZ:

1

POZOR

UL. ARCHEOLOGICKÁ
NEPRŮJEZDNÁ

2

JEREMIÁŠOVA

TOP ZNAK

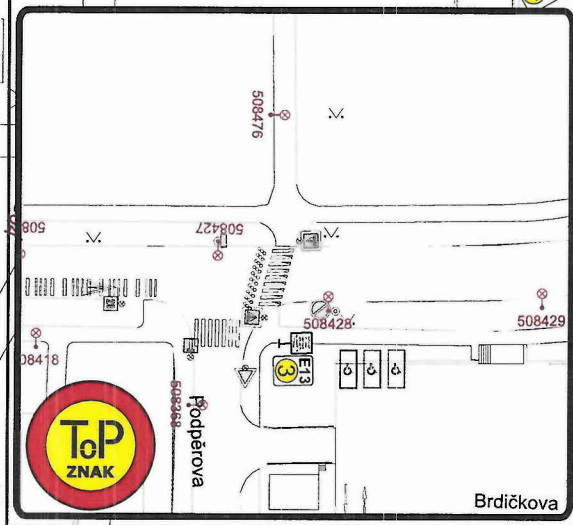
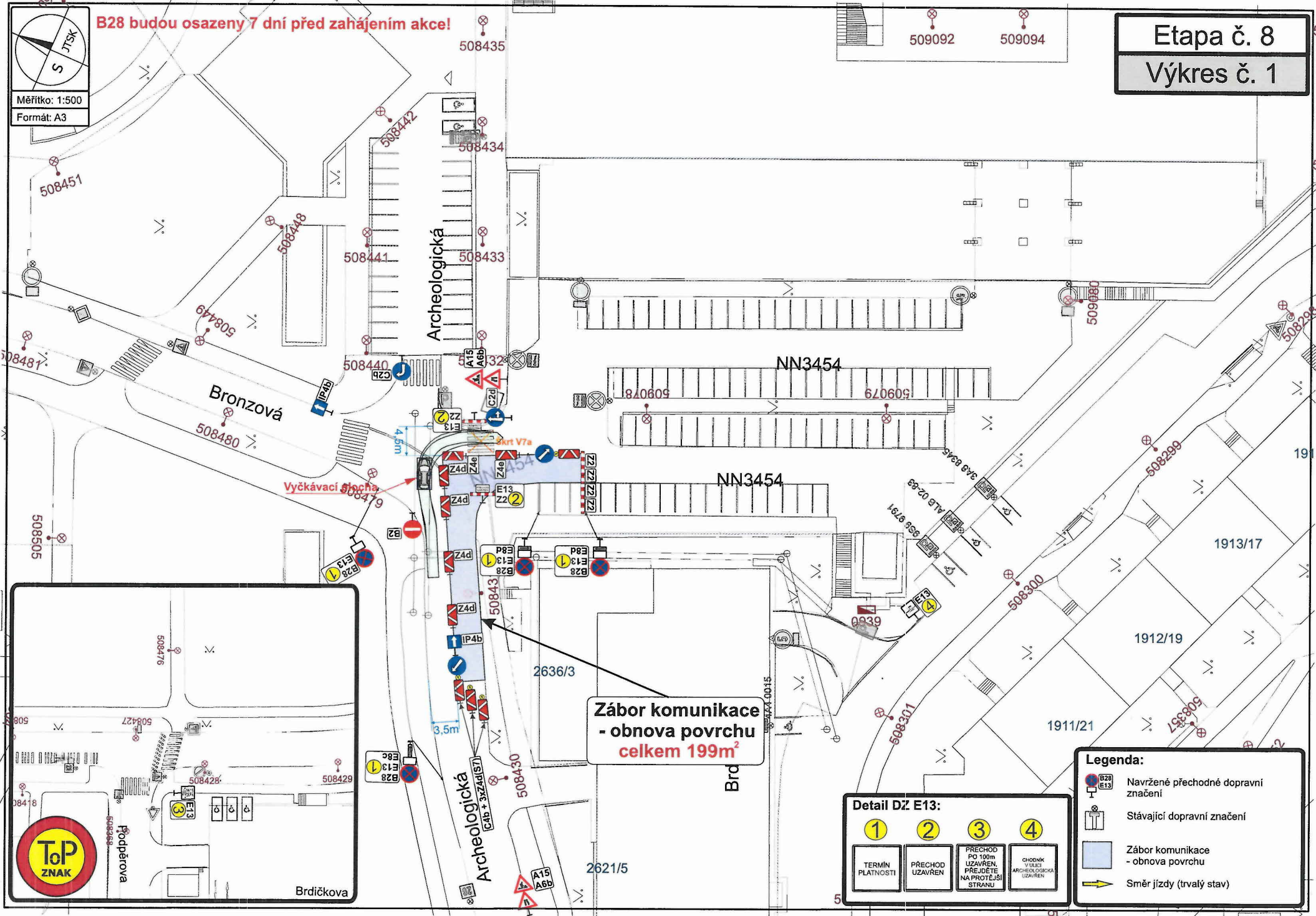
SÍDLIŠTĚ
LUŽINY



B28 budou osazeny 7 dní před zahájením akce!

Etapa č. 8

Výkres č. 1



**Zábor komunikace
- obnova povrchu
celkem 199m²**

Detail DZ E13:

1	2	3	4
TERMIN PLATNOSTI	PŘECHOD UZAVŘEN	PŘECHOD PO 100m UZAVŘEN, PŘEJÍTE NA PROTĚJŠÍ STRANU	CHOVNĚK V ULICI ARCHEOLOGICKÁ UZAVŘEN

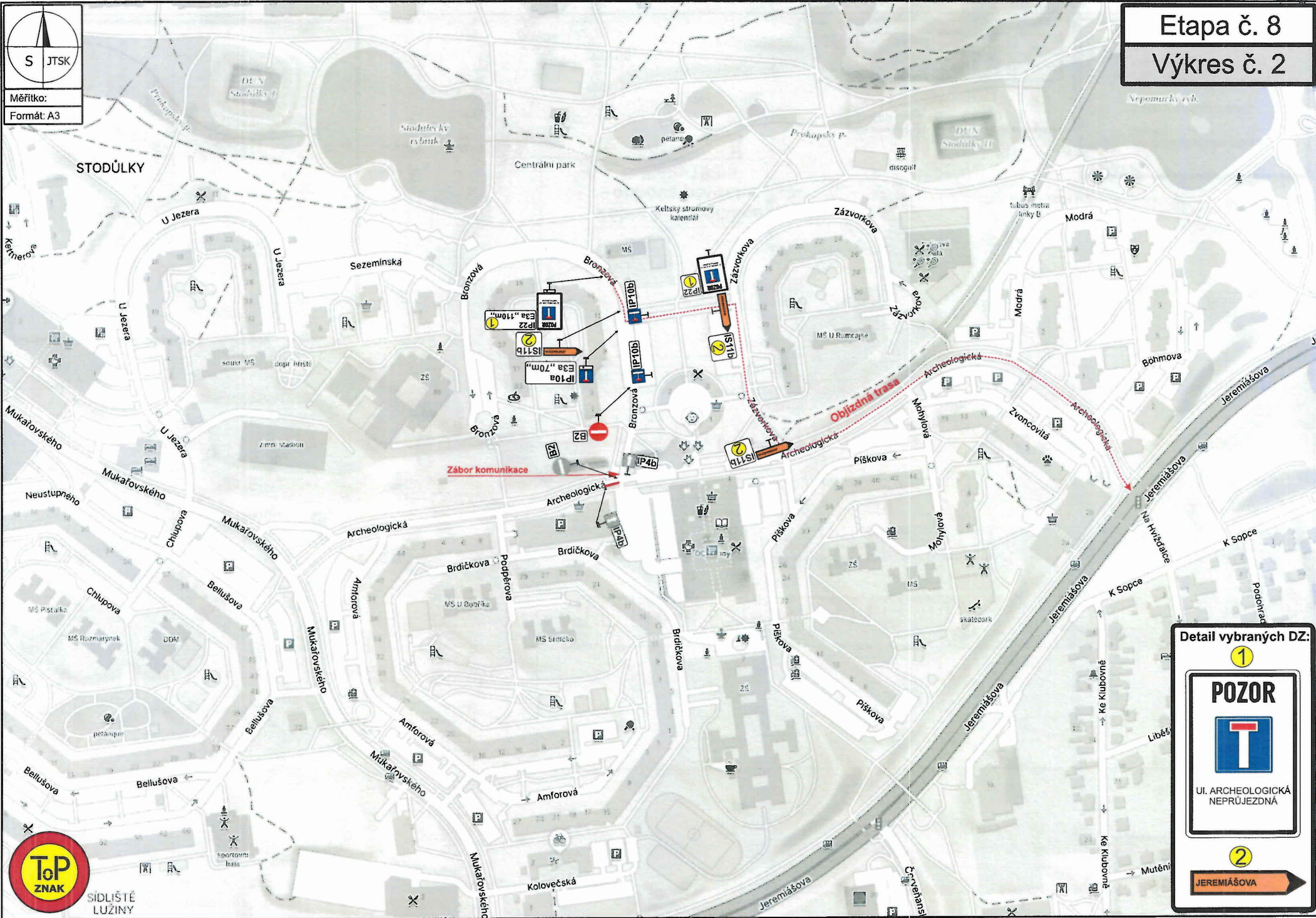
Legenda:

- Navržené přechodné dopravní značení
- Stávající dopravní značení
- Zábor komunikace - obnova povrchu
- Směr jízdy (trvalý stav)

S JTSK

Měřítko:
Formát: A3

Etapa č. 8
Výkres č. 2



Detail vybraných DZ:

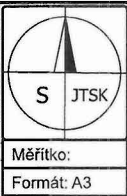
1

POZOR

UI. ARCHEOLOGICKÁ
NEPRŮJEZDNÁ

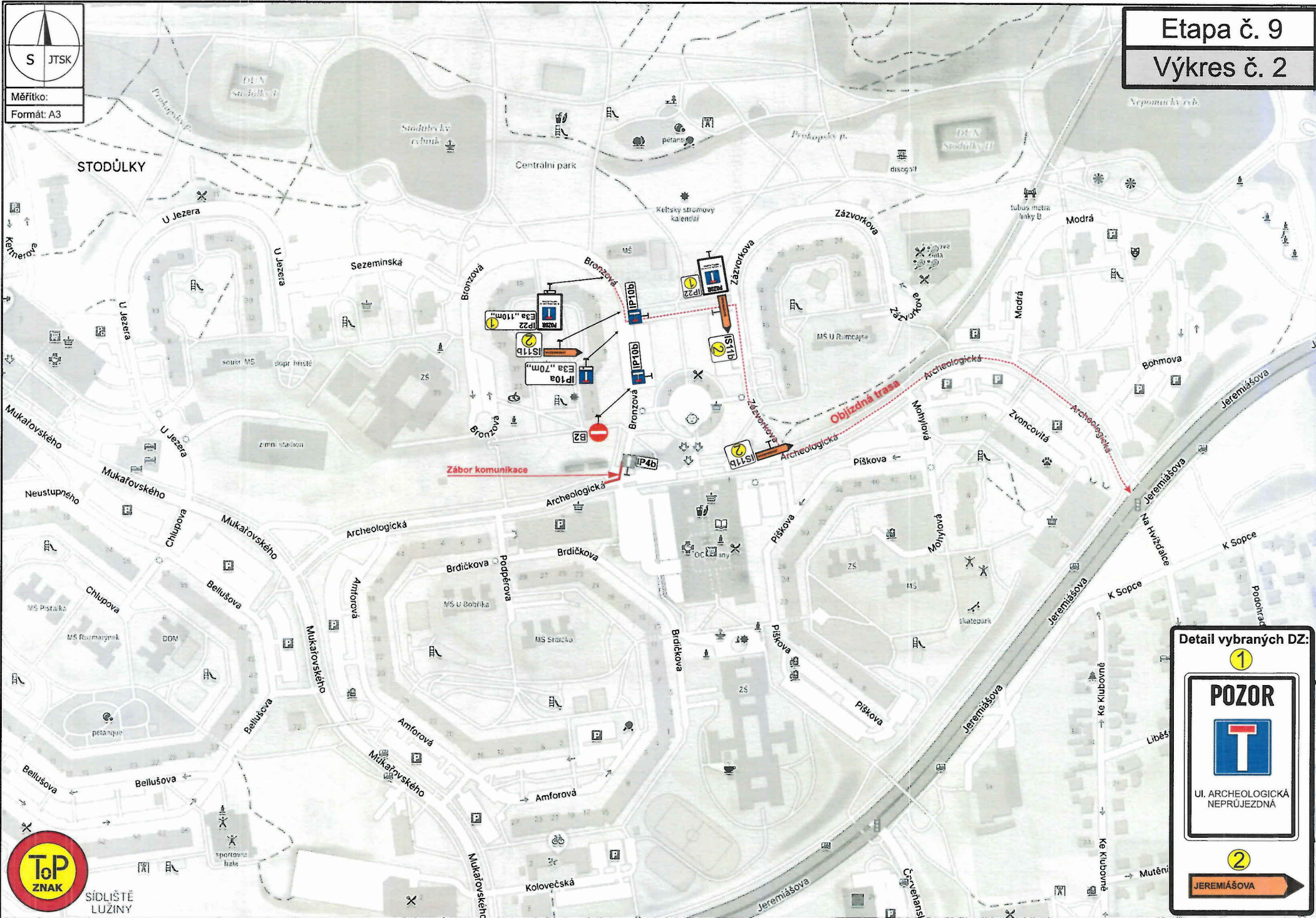
2

JEREMIÁŠOVA



Etapa č. 9

Výkres č. 2



Detail vybraných DZ:

1

POZOR

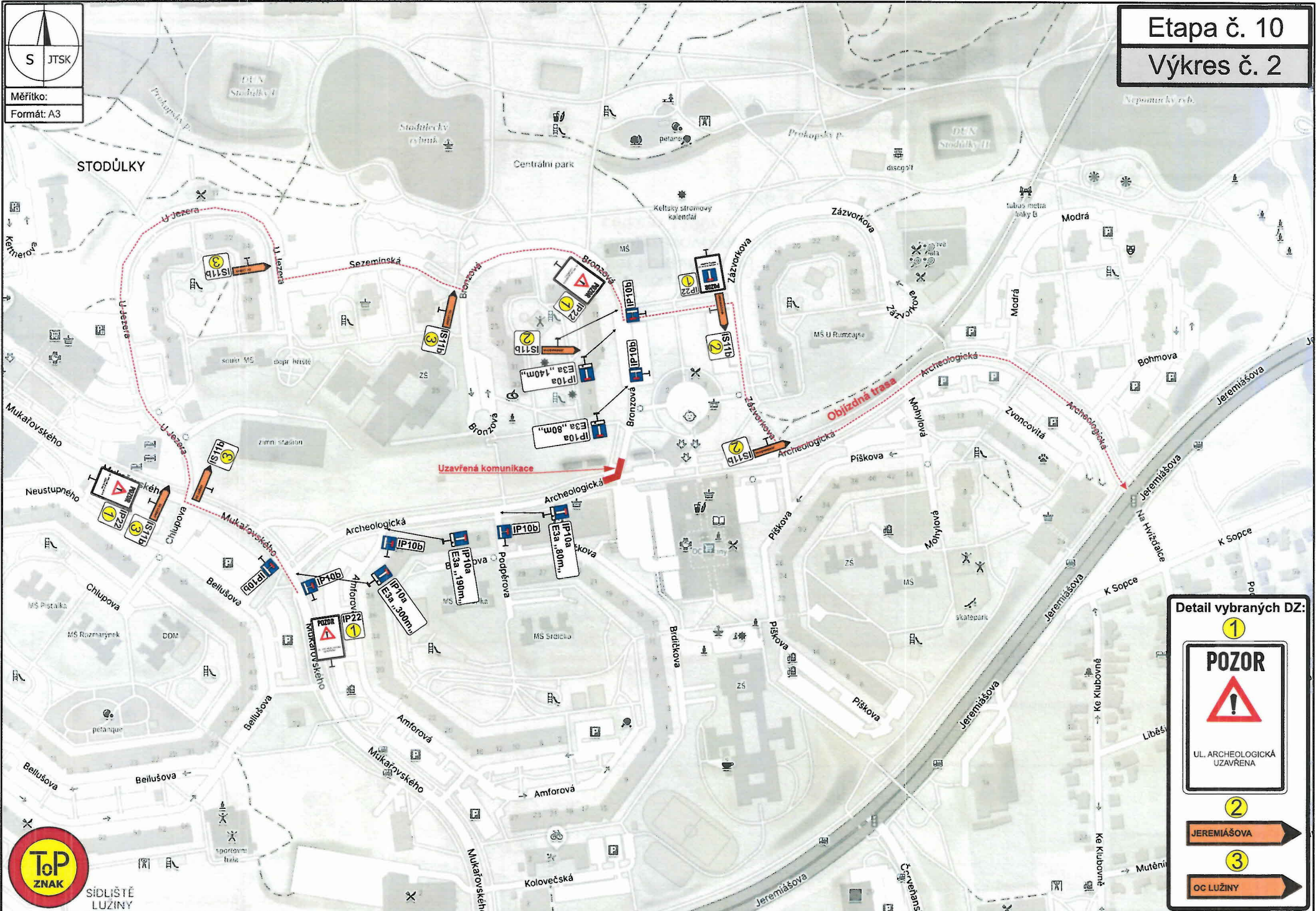
UI. ARCHEOLOGICKÁ
NEPRÚJEZDNÁ

2

JEREMIÁŠOVA



S JTSK
Měřítko:
Formát: A3



Detail vybraných DZ:

- UL. ARCHEOLOGICKÁ
UZAVŘENA
- JEREMIÁŠOVA
- OC LUŽINY

TOP ZNAK
SIDLIŠTĚ
LUŽINY