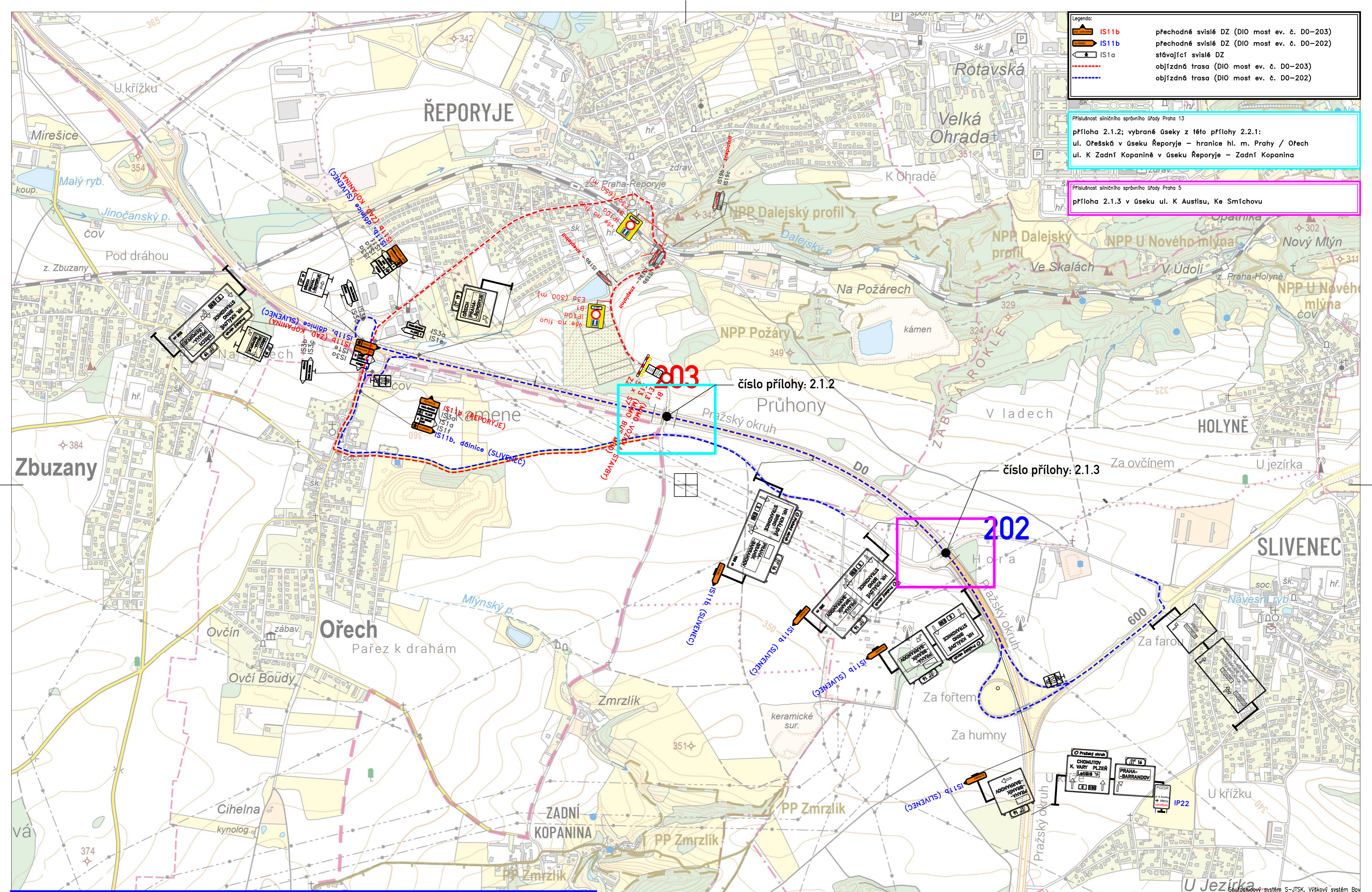


Legenda:

- IS11b přechodné svislé DZ (DIO most ev. č. D0-203)
- IS11b přechodné svislé DZ (DIO most ev. č. D0-202)
- IS1a stávající svislé DZ
- objížděná trasa (DIO most ev. č. D0-203)
- objížděná trasa (DIO most ev. č. D0-202)

Příslušnost silničního správního úřadu Praha 13
 příloha 2.1.2; vybrané úseky z této přílohy 2.2.1:
 ul. Ořešská v úseku Řeporyje – hranice hl. m. Prahy / Ořech
 ul. K Zadní Kopanině v úseku Řeporyje – Zadní Kopanina

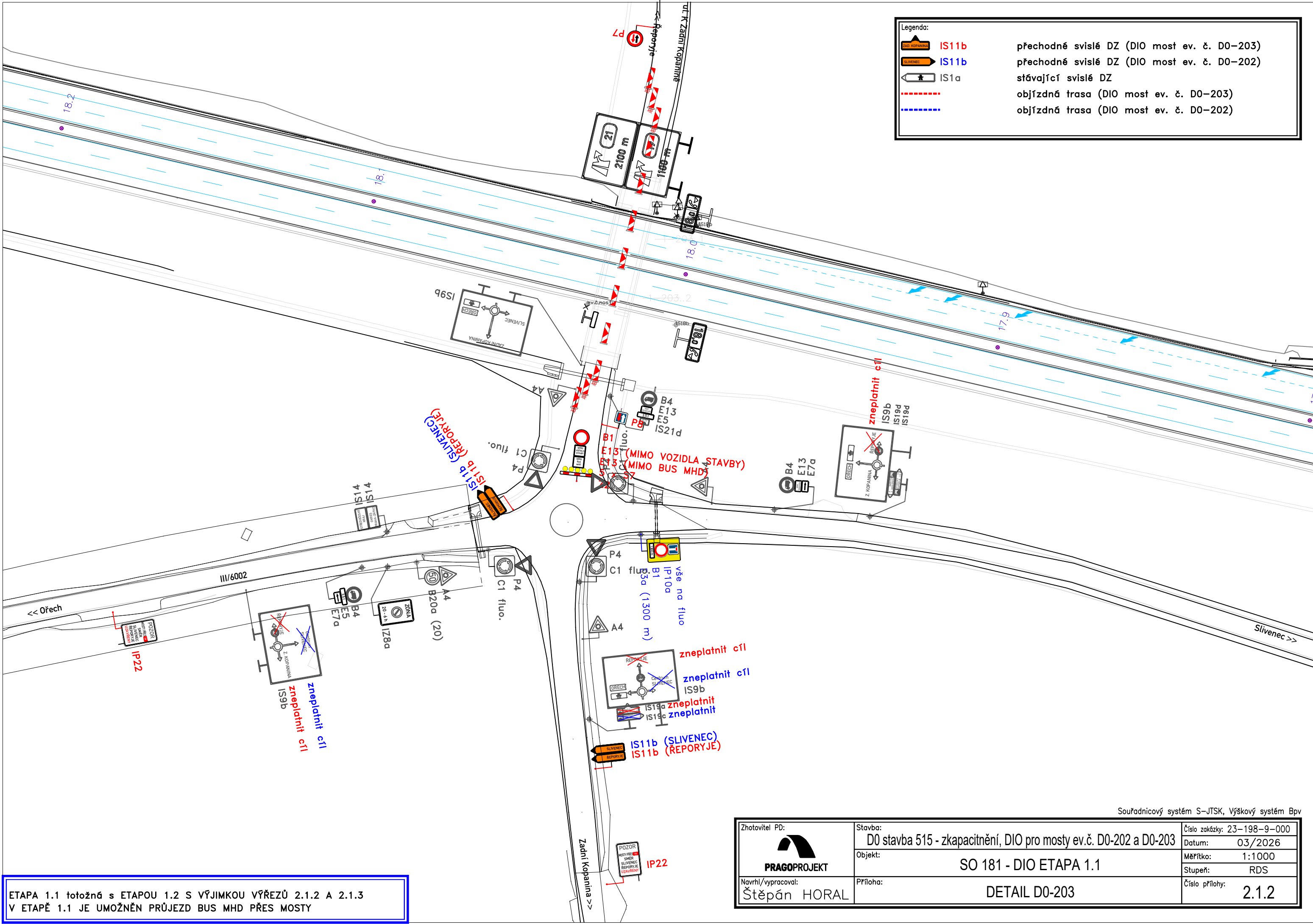
Příslušnost silničního správního úřadu Praha 5
 příloha 2.1.3 v úseku ul. K Austisu, Ke Smíchovu



ETAPA 1.1 TOTOŽNÁ S ETAPOU 1.2 S VÝJIMKOU VÝŘEZŮ 2.1.2 A 2.1.3
 V ETAPE 1.1 JE UMOŽNĚN PRŮJEZD BUS MHD PŘES MOSTY

Zhotovitel PD: PRAGOPROJEKT	Stavba: D0 stavba 515 - zkapacitnění, DIO pro mosty ev.č. D0-202 a D0-203	Číslo zakázky: 23-198-9-000
Navrh/vypracoval: Štěpán HORAL	Objekt: SO 181 - DIO ETAPA 1.1	Datum: 03/2026
	Příloha: PŘEHLEDNÁ SITUACE (KOORDINACE DIO)	Měřítko: 1:100 000
		Stupeň: RDS
		Číslo přílohy: 2.1.1

Legenda:	
	IS11b
	IS11b
	IS1a
	objíždňá trasa (DIO most ev. č. D0-203)
	objíždňá trasa (DIO most ev. č. D0-202)



ETAPA 1.1 totožná s ETAPOU 1.2 S VÝJIMKOU VÝŘEZŮ 2.1.2 A 2.1.3
 V ETAPĚ 1.1 JE UMOŽNĚN PRŮJEZD BUS MHD PŘES MOSTY

Zhotovitel PD: PRAGOPROJEKT	Stavba: D0 stavba 515 - zkapacitnění, DIO pro mosty ev.č. D0-202 a D0-203	Číslo zakázky: 23-198-9-000
	Objekt: SO 181 - DIO ETAPA 1.1	Datum: 03/2026
Navrhl/vypracoval: Štěpán HORAL	Příloha: DETAIL D0-203	Měřítko: 1:1000
		Stupeň: RDS
		Číslo přílohy: 2.1.2

Souřadnicový systém S-JTSK, Výškový systém Bpv