

Legenda:

	IS11b	přechodné svislé DZ (DIO most ev. č. D0-203)
	IS11b	přechodné svislé DZ (DIO most ev. č. D0-202)
	IS1a	stávající svislé DZ
		objíždňá trasa (DIO most ev. č. D0-203)
		objíždňá trasa (DIO most ev. č. D0-202)

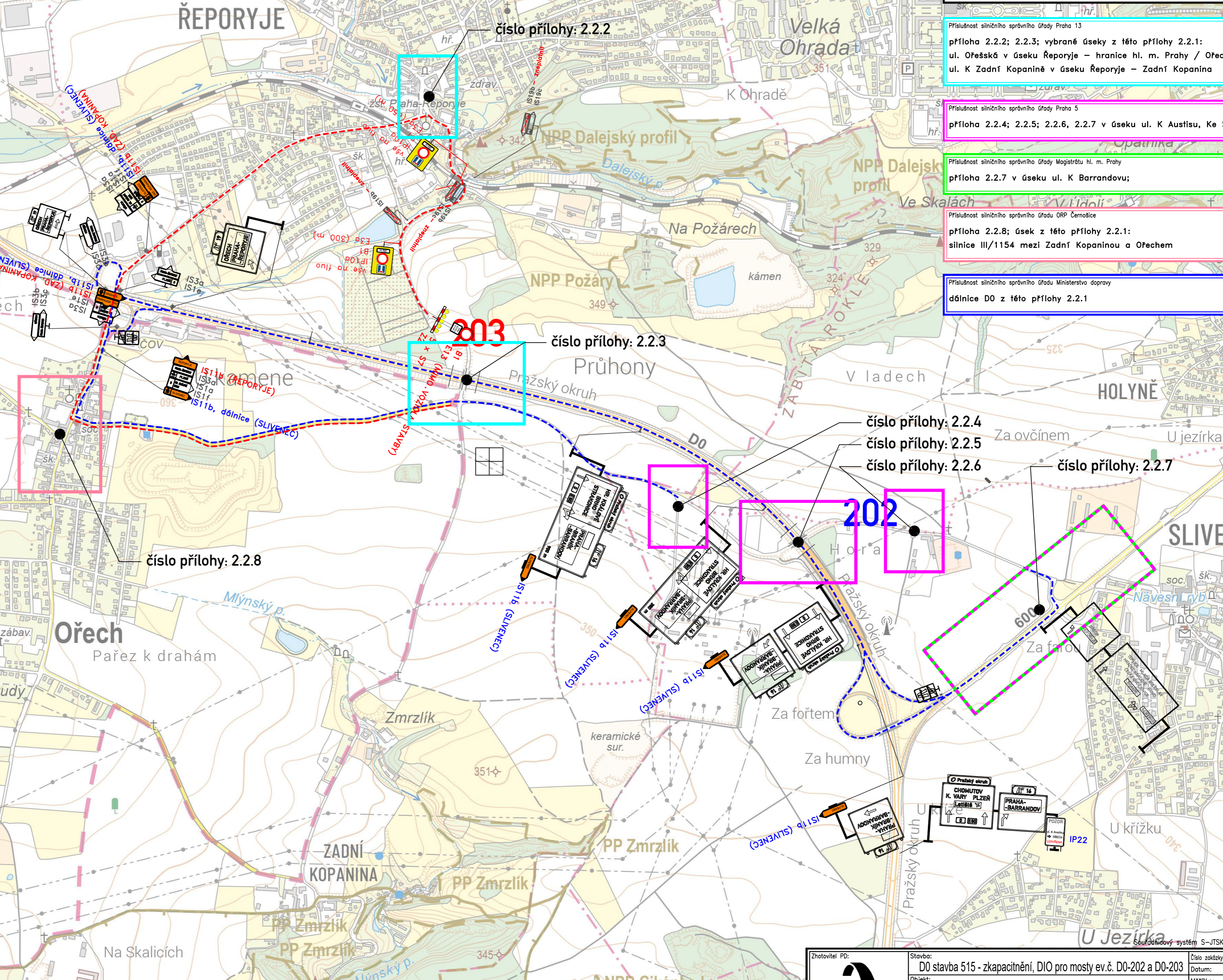
Příslušnost silničního správního úřadu Praha 13
 příloha 2.2.2; 2.2.3; vybrané úseky z této přílohy 2.2.1:
 ul. Ořešská v úseku Řeporyje – hranice hl. m. Prahy / Ořech
 ul. K Zadní Kopanině v úseku Řeporyje – Zadní Kopanina

Příslušnost silničního správního úřadu Praha 5
 příloha 2.2.4; 2.2.5; 2.2.6, 2.2.7 v úseku ul. K Austisu, Ke Smíčovu

Příslušnost silničního správního úřadu Magistrátu hl. m. Prahy
 příloha 2.2.7 v úseku ul. K Barrandovu;

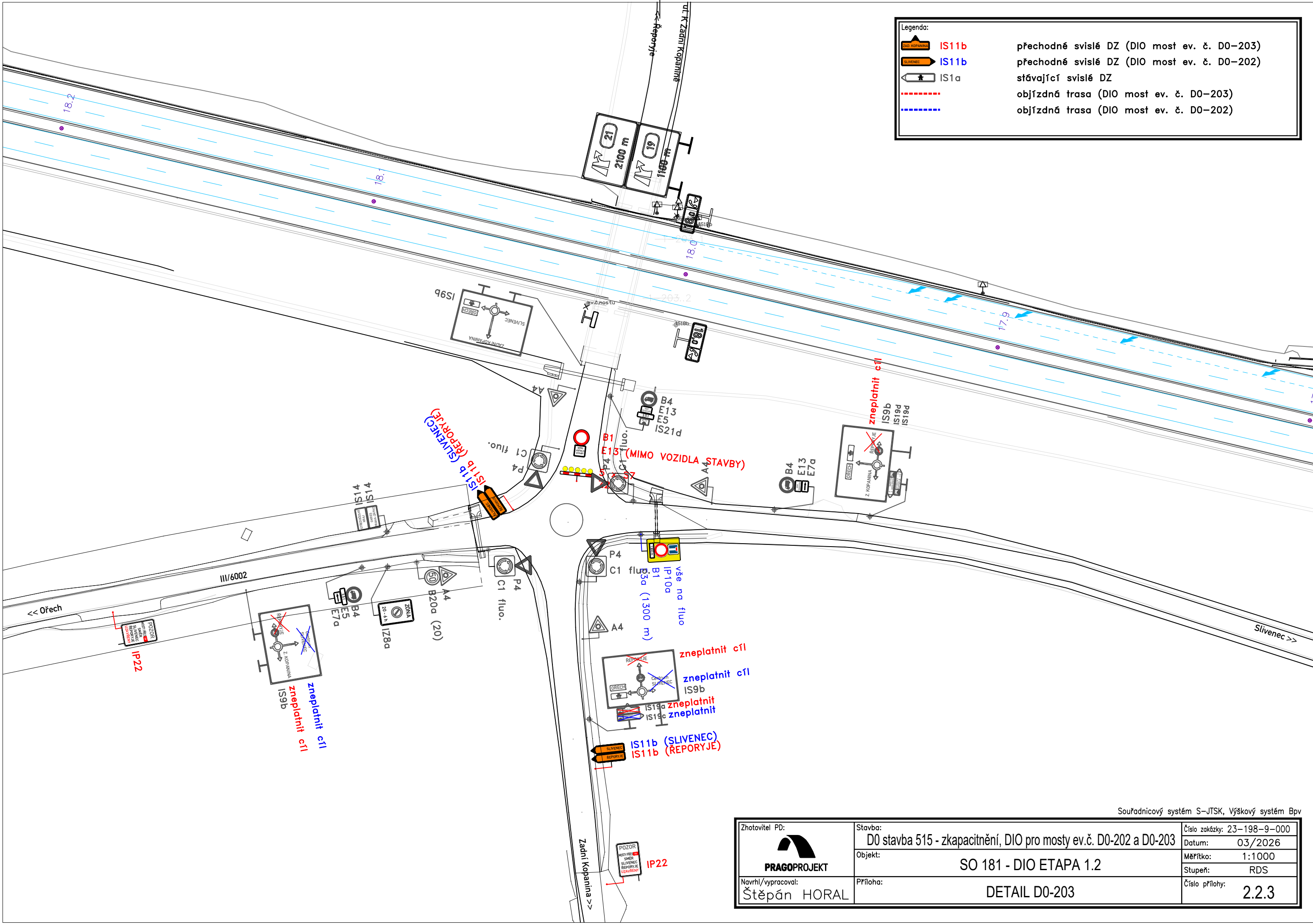
Příslušnost silničního správního úřadu ORP Černošice
 příloha 2.2.8; úsek z této přílohy 2.2.1:
 silnice III/1154 mezi Zadní Kopaninou a Ořechem

Příslušnost silničního správního úřadu Ministerstva dopravy
 dálnice D0 z této přílohy 2.2.1



Zhotovitel PD: PRAGOPROJEKT	Stavba: D0 stavba 515 - zkapacitnění, DIO pro mosty ev.č. D0-202 a D0-203	Číslo zakázky: 23-198-9-000
Navrh/vypracoval: Štěpán HORAL	Příloha: PŘEHLEDNÁ SITUACE (KOORDINACE DIO)	Datum: 03/2026
		Měřítko: 1:100 000
		Stupeň: RDS
		Číslo přílohy: 2.2.1

Legenda:	
	IS11b přechodné svislé DZ (DIO most ev. č. D0-203)
	IS11b přechodné svislé DZ (DIO most ev. č. D0-202)
	IS1a stávající svislé DZ
	objízdňá trasa (DIO most ev. č. D0-203)
	objízdňá trasa (DIO most ev. č. D0-202)



Souřadnicový systém S-JTSK, Výškový systém Bpv

Zhotovitel PD: PRAGOPROJEKT	Stavba: D0 stavba 515 - zkapacitnění, DIO pro mosty ev.č. D0-202 a D0-203	Číslo zakázky: 23-198-9-000
	Objekt: SO 181 - DIO ETAPA 1.2	Datum: 03/2026
Navrhl/vypracoval: Štěpán HORAL	Příloha: DETAIL D0-203	Stupeň: RDS
		Číslo přílohy: 2.2.3