

Legenda:

	přechodné svislé DZ (DIO most ev. č. D0-203)
	přechodné svislé DZ (DIO most ev. č. D0-202)
	stávající svislé DZ
	objízdná trasa (DIO most ev. č. D0-203)
	objízdná trasa (DIO most ev. č. D0-202)

Příslušnost silničního správního úřadu Praha 13
 příloha 2.3.2; 2.3.3; vybrané úseky z této přílohy 2.2.1:
 ul. Ořešská v úseku Řeporyje – hranice hl. m. Prahy / Ořech
 ul. K Zadní Kopanině v úseku Řeporyje – Zadní Kopanina

Příslušnost silničního správního úřadu ORP Černošice
 příloha 2.3.4; úsek z této přílohy 2.3.1:
 silnice III/1154 mezi Zadní Kopaninou a Ořechem






Příslušnost silničního správního úřadu Ministerstvo dopravy
 dálnice D0 z této přílohy 2.3.1

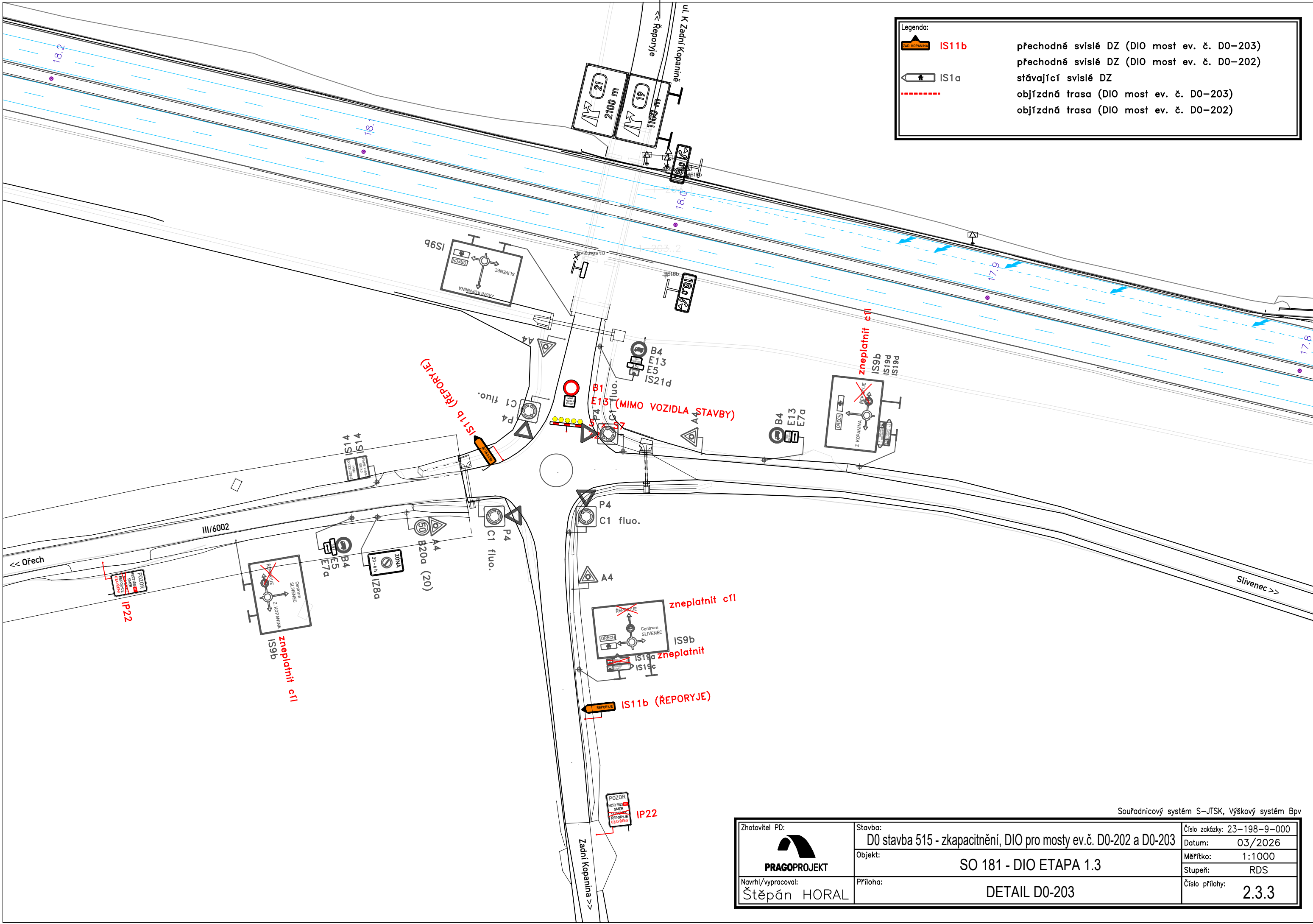
ŘEPORYJE číslo přílohy: 2.3.2

Průhonice číslo přílohy: 2.3.3


Ořech číslo přílohy: 2.3.4

Zhotovitel PD: Navrhl/vypracoval: Štěpán HORAL	Stavba: D0 stavba 515 - zkapacitnění, DIO pro mosty ev.č. D0-202 a D0-203 Objekt: SO 181 - DIO ETAPA 1.3 Příloha: PŘEHLEDNÁ SITUACE (KOORDINACE DIO)	Číslo zakázky: 23-198-9-000 Datum: 03/2026 Měřítko: 1:100 000 Stupeň: RDS Číslo přílohy: 2.3.1
--	---	--

	IS11b	přechodné svislé DZ (DIO most ev. č. D0-203)
	IS1a	přechodné svislé DZ (DIO most ev. č. D0-202)
		stávající svislé DZ
		objízdňá trasa (DIO most ev. č. D0-203)
		objízdňá trasa (DIO most ev. č. D0-202)



Souřadnicový systém S-JTSK, Výškový systém Bpv

Zhotovitel PD:  PRAGOPROJEKT	Stavba: D0 stavba 515 - zkapacitnění, DIO pro mosty ev.č. D0-202 a D0-203	Číslo zakázky: 23-198-9-000
	Objekt: SO 181 - DIO ETAPA 1.3	Datum: 03/2026
Navrhl/vypracoval: Štěpán HORAL	Příloha: DETAIL D0-203	Stupeň: RDS
		Číslo přílohy: 2.3.3